



日華齋場

Heartfelt Cremation Services

昭和6年創業 株式会社 日華

風と光と真心

ここ武蔵野の広い空と立ち木の下に
大切な方を送るすべてがあります





大切な方とのお別れを心に刻むその日のために日華斎場は、
送る想いと送られる気持ちが寄り添い、語り尽くせぬ思い出を
ゆっくり分ち合っていたいただき、深い哀しみの中にすこし
でも心の安らぐセレモニースペースとして、昭和6年の
創業以来変わることのないサービスを提供させていただい
ております。

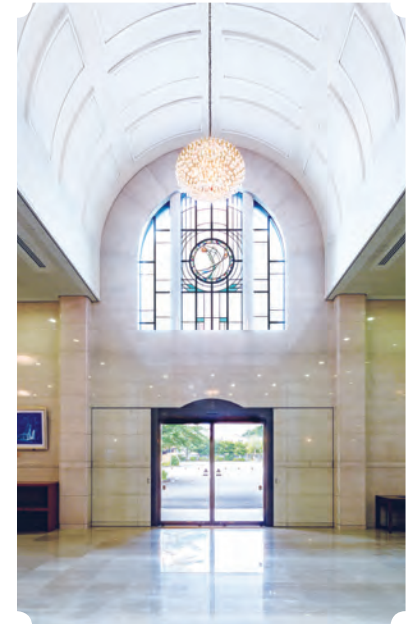
多磨霊園の豊かな樹々と武蔵野の広い空の下、スタッフ
ひとりひとり真心を込めたおもてなしがここにあります。



株式会社 日華初代社長
宇都宮 日綱師

広島県三原市出身の日蓮宗大本山法華経寺第126世官首。
大正13年に宗教的見地より選ばれて東京博善株式会社
取締役社長、その後会長を歴任。

旧式な火葬から都市の発展に対応した新火葬方式を確立
されました。昭和37年5月5日没、行年91歳。



火葬棟

特別殯館

故人のお人柄や生前の人望を思い、心を込めてお見送りをする。上質な総大理石の大きな前室、厳粛に仕切られた火葬室と収骨室。最後のお別れを真に特別なものへと昇華する「特別殯館」ならではの設えです。宗教宗派を問わず、あらゆる祈りの形を受け入れる至高の空間です。



特別殯館



特別殯館 収骨室



特別室



特別室 収骨室



特別室焼香台



収骨室前

特別室

故人への想いを大切にするための配慮がなされた空間です。

上質な総大理石の調度は、静かな明るさで最後の時を大切な記憶として参列された方のお心に刻みます。



最上等室



最上等室 収骨室

最上等室

現代的でやわらかな広い空間です。
大切な方を想い、お見送りされるかけがえのないひとときを、ゆったりと
落ち着きのある雰囲気です。静かに満た
します。



最上等焼香台



霊安室



面会室

待合室

火葬の間にお待ち頂くためのお部屋です。
ご家族、ゆかりの方の人数、年齢、お気持ち
などにあわせて、新館・本館の2つの建物
に大小14の多彩なお部屋をご用意してお
ります。



エレベーター



多目的ルーム



新館2階「凜」



新館2階「華」

新館

新館では18名様～60名様ほどの大小様々なお部屋をご用意しております。



新館1階1号



新館1階2号

本館

本館では11名様～28名様ほどの少人数様向けの個室をご用意しております。



本館2階桐1号



本館2階桐5号

式場

ゆったりとした心の安らぎのなかで、大切な
お別れの時を過ごして頂くことのできる
4つの式場をご用意しております。

宗教宗派を問わず、人数、形式などご都合に
あわせてご利用ください。



ししんでん

思親殿(大斎場)

～150名様のご参列者に対応しております。



※カーテンで仕切ることのできる40名様以内でご利用が可能です。



受付ホール



ししんでん

思親殿 2階 (お清め室)

～ 48席のご参列者に対応しております。



ホール



エレベーター



僧侶室



更衣室



祭壇



行華殿 1階式場 (松)



行華殿 2階お清め室 (松)

こうかでん

行華殿 (松・竹)

50名様ほどの小規模の式場です。

くつろぎの中にも品のある雰囲気的空間。
「松」と「竹」の同タイプ2つの式場をご用意
しております。



行華殿 1階ホール (松)



行華殿 2階僧侶室



行華殿 2階お清め室 (松・竹)

はなれ

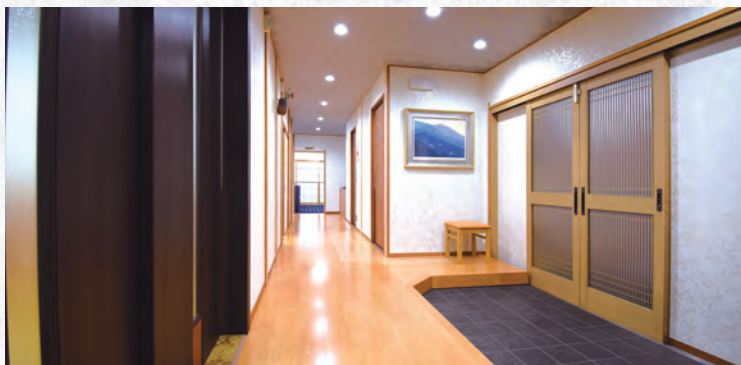
家族葬にご利用いただける12名の式場です。
故人とご家族が和やかに過ごしいただけるように、住宅の装いの空間をご用意しております。



はなれ入り口



僧侶室



はなれ廊下



式場



お清め室

Access Map

株式会社 日華 日華齋場

東京都府中市多磨町2-1-1 TEL 042(361)2174

■ 京王線

多磨霊園駅（北口）

* 京王バス／武蔵小金井駅南口行

「多磨霊園表門」下車 徒歩10分

* タクシー約8分

東府中駅（北口）

* ちゅうバス／多磨町ルート

「日華齋場前」下車 0分

調布駅（北口）

* タクシー約15分

■ JR中央線

武蔵小金井駅（南口）

* 京王バス／多磨霊園駅行

「多磨町」下車 徒歩5分

* タクシー約10分

武蔵境駅（南口）

* タクシー約15分

■ 西武多摩川線

多磨駅（中央線・武蔵境駅 乗換）

* 徒歩10分

※ 駐車場には限りがありますので公共交通機関でお越しいただきますようご協力お願いいたします。





株式会社 日 華

〒183-0002 東京都府中市多磨町 2-1-1
TEL 042(361)2174 FAX 042(369)3071
<http://www.nikka-tamasousaijyou.jp>

